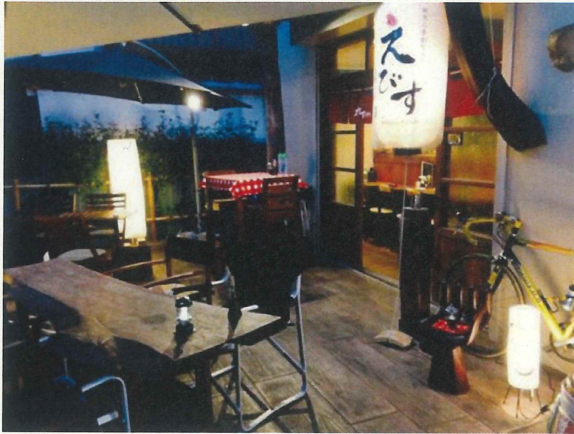


# 第2回ふなばしお店グランプリ2017

## 店舗デザイン部門 準グランプリ

### えびす倶楽部



#### 所在地

本町4-16-31-101

#### 代表者(敬称略)

北崎 猛夫(キタザキ タケオ)

#### 開店日

平成26年7月4日

#### 営業時間

18:00~24:00

#### 定休日

日曜

#### 担当者(敬称略)

北崎 猛夫(キタザキ タケオ)

#### TEL

047-411-5544

#### FAX

047-411-5544

#### メール

ebisu-club@snow.ocn.ne.jp

#### HP

<https://r.gnavi.co.jp/p1448ak90000/>

#### お店の特徴

お店のコンセプトは、「ありそうでなかった、あったら嬉しいお店」。古木が店内のいたる所で使用され、木の温もりが存分に感じられるような店内の居酒屋。間接照明の光が綺麗で、雰囲気の良い店内は、1人でもカップルやご夫婦でもカウンターで楽しむことができ、船橋市場で仕入れた季節の手作り料理とこだわりのお酒が味わえる。ビールは、エビスビールはもちろん、他店ではなかなか飲めない「白穂乃香」やこだわりのプレミアムブラックを提供する。外にはテラス席があり、グループでも楽しむことができる。

#### 応募のきっかけ・受賞した感想など

大手チェーン店又は大小の様々な店がある中で古木の温もりを活かし、他店にはない手造り感を打ち出したかった為。今回、受賞できた事は大変光栄に思います。ありがとうございました。

#### 審査コメント

- 古民家の材木を利用した内装や、木材のフローリング、外の手作りこたつなど、古木、ガラス、引戸、照明、オープンテラスにこだわりがある。
- メニューはイラスト付きの手描きメニュー。アスリートミニチュアがディスプレイされている。
- ガラス照明による落ち着いた陰影の空間が演出されている。
- 希少のビールを提供。天ぷら、串天、ふぐ料理などすべて手間暇かけて作っている。